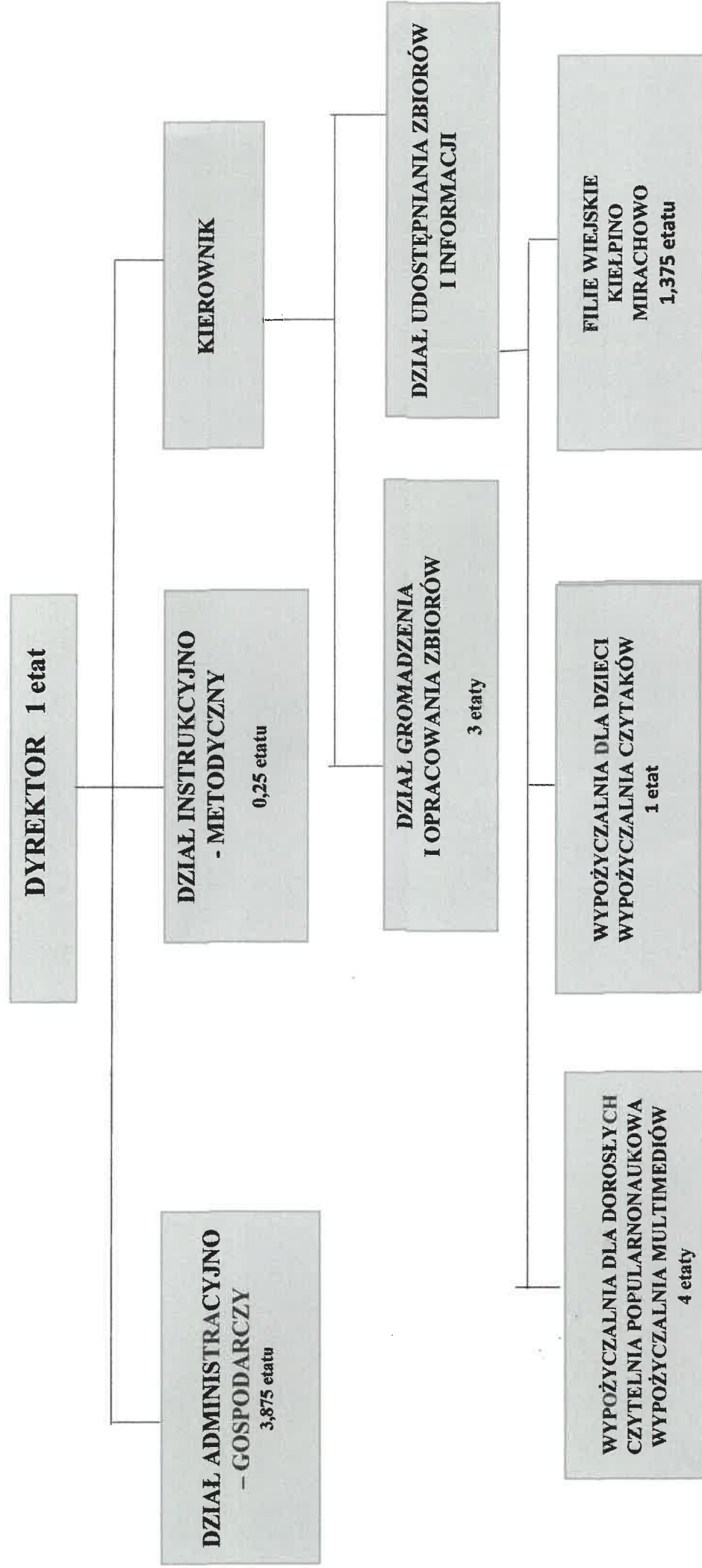


SCHEMAT ORGANIZACYJNY MIEJSKIEJ I POWIATOWEJ BIBLIOTEKI PUBLICZNEJ IM. JANUSZA ŻURAKOWSKIEGO W KARTUZACH



Administracja i obsługa : 3,875 etatu
Pracownicy merytoryczni : 10,625 etatu

Razem : 14,50 etatu